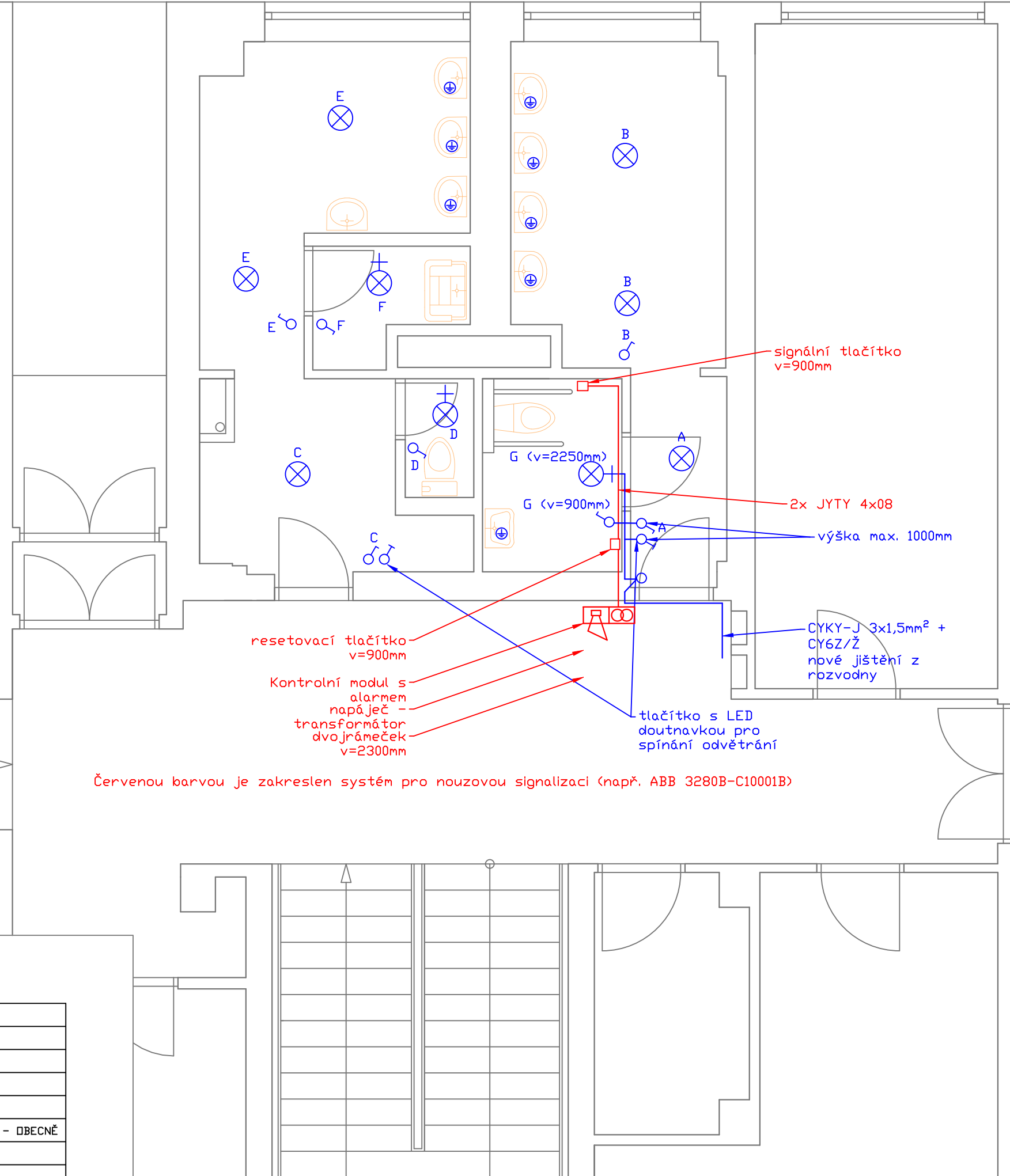


Na WC dívky a chlapci bude provedena pouze výměna svítidel a vypínačů za nové ve stejném počtu jako stávající. Svítidla budou přisazena na stávající stropu nebo na stěně. Svítidla budou připojena na stávající okruh osvětlení. V místech změny stavebních úprav změny příček, budou vypínače přesunuty do nových SDK příček a kabeláž uložena do drážky nebo SDK příčky. Svítidla budou v plastovém provedení difuzoru a montážní základny.



Červenou barvou je zakreslen systém pro nouzovou signalizaci (např. ABB 3280B-C10001B)

LEGENDA SYMBOLŮ:

	ROZVADĚČ
	VZESTUPNÉ VEDENÍ
	SESTUPNÉ VEDENÍ
	PROSTOR S UZEMNĚNÍM
	VYPÍNAČ č.1
	VYPÍNAČ/PŘEPÍNAČ S DOUTNAVKOU - OBECNĚ
	VYPÍNAČ č.2
	PŘEPÍNAČ SERIOVÝ č.5
	PŘEPÍNAČ STŘÍDAVÝ č.6
	PŘEPÍNAČ č.5A (1+6)
	PŘEPÍNAČ DVOJITÝ STŘÍDAVÝ č.5B (6+6)
	TLAČÍTKO
	DVOJITÉ TLAČÍTKO
	ZÁSUVKA 12V
	ZÁSUVKA 230V
	ZÁSUVKA 230V S PŘEP. OCHRANOU
	ZÁSUVKA 230V S RCD OCHRANOU PRŮBĚŽNÁ
	ZÁSUVKA 230V DVOJITÁ
	ZÁSUVKA 230V DVOJITÁ S PŘEP. OCHRANOU
	ZÁSUVKA 400V (5 kolíků 16A)
	ZÁSUVKA 1x RJ45
	ZÁSUVKA 2x RJ45
	SVÍTIDLO STROPNÍ (OBECNĚ)
	SVÍTIDLO NASTĚNNÉ (OBECNĚ)
	ZAŘÍVKOVÉ SVÍTIDLO
	INSTALAČNÍ KRABICE
	PODLAHOVÁ PROTAHOVACÍ KRABICE
	PROTAHOVACÍ KRABICE VELIKOSTI KT250

NAPĚŤOVÁ SOUSTAVA: AC 50 Hz, 3 N PE 400/230 V, 1 N PE 230V  
STUPEŇ DŮLEŽITOSTI DODÁVKY EL. ENERGIE: 3  
OCHRANA PŘED ÚRAZEM EL. PROUDEM DLE ČSN 33 2000-4-41 ed.2  
ZÁKLADNÍ: AUTOMATICKÝM ODPOJENÍM OD ZDROJE, ČL. 413.1.3  
DOPLŇKOVÁ: POUŽITÍM PROUDOVÉHO CHRANIČE

KABELÁŽ ZÁSUVK LAN V UČEBNÁCH A KABINETECH BUDE UKONČENA NA PATCH PANELU VE SKŘÍŇCE KATEDRY

CHRANIČKY BUDDU VEDENY V DRÁŽKÁCH A VYVEDENY DO STŘEDU STOLU  
CHRANIČKY BUDDU VEDENY MIMO KOTVÍCÍ BODY  
NEJMENŠÍ POLOMĚR CHRANIČEK BUDE 200MM  
V CHRANIČKÁCH BUDE ZALOŽEN PROTAHOVACÍ DRÁT S OKEM

M 1:50 / A2

PROJEKTANT: Radek MIČÁNEK 602 577 885 radek@acmont.cz	ODPOVĚDNÝ PROJEKTANT:	STUPEŇ PROJEKTU ZAK. ČÍSLO DATUM	DPS prosinec 2024	Ing. Radek MIČÁNEK Neumannova 54 IČO: 670 48 471 602 00 Brno DIČ: CZ 660 517 0660 
INVESTOR: ZŠ Ivanovice na Hané, okres Vyškov, p.o., Tyršova 218/4, 682 23				
MÍSTO STAVBY: ZŠ Ivanovice na Hané, okres Vyškov, p.o., Tyršova 218/4, 682 23				
NÁZEV AKCE: Rekonstrukce silno a slaboproudé instalace, dobudování WC pro imobilní a vestavba výtahu do stávající šachty, ZŠ Ivanovice na Hané, ul. Tyršova 218/4				
OBJEKT: 3.NP - CHODBY A WC				
NÁZEV VÝKRESU ELEKTRICKÁ A SVĚTELNÁ INSTALACE				ČÍSLO VÝKRESU D1.9.20